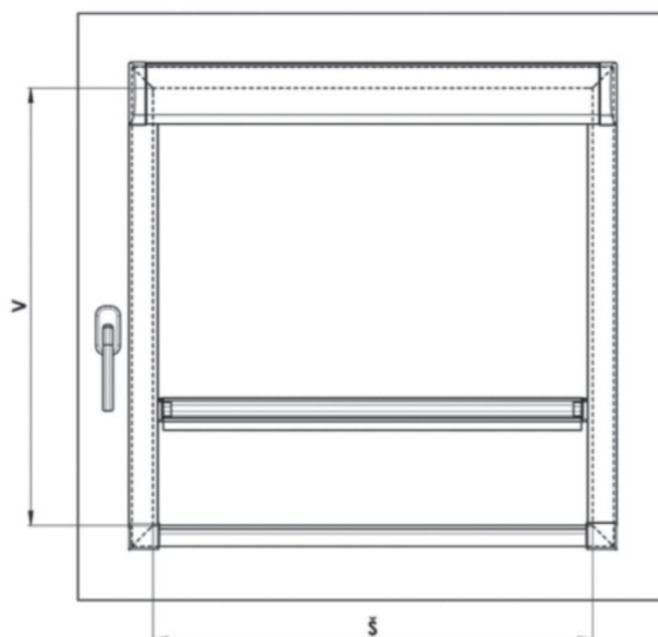
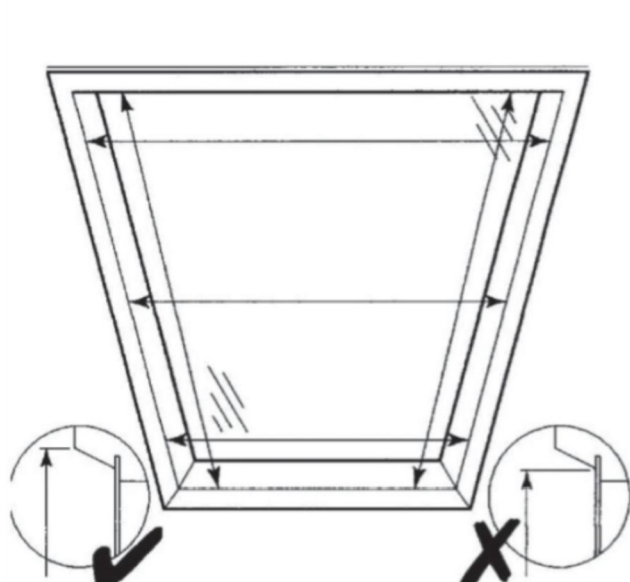
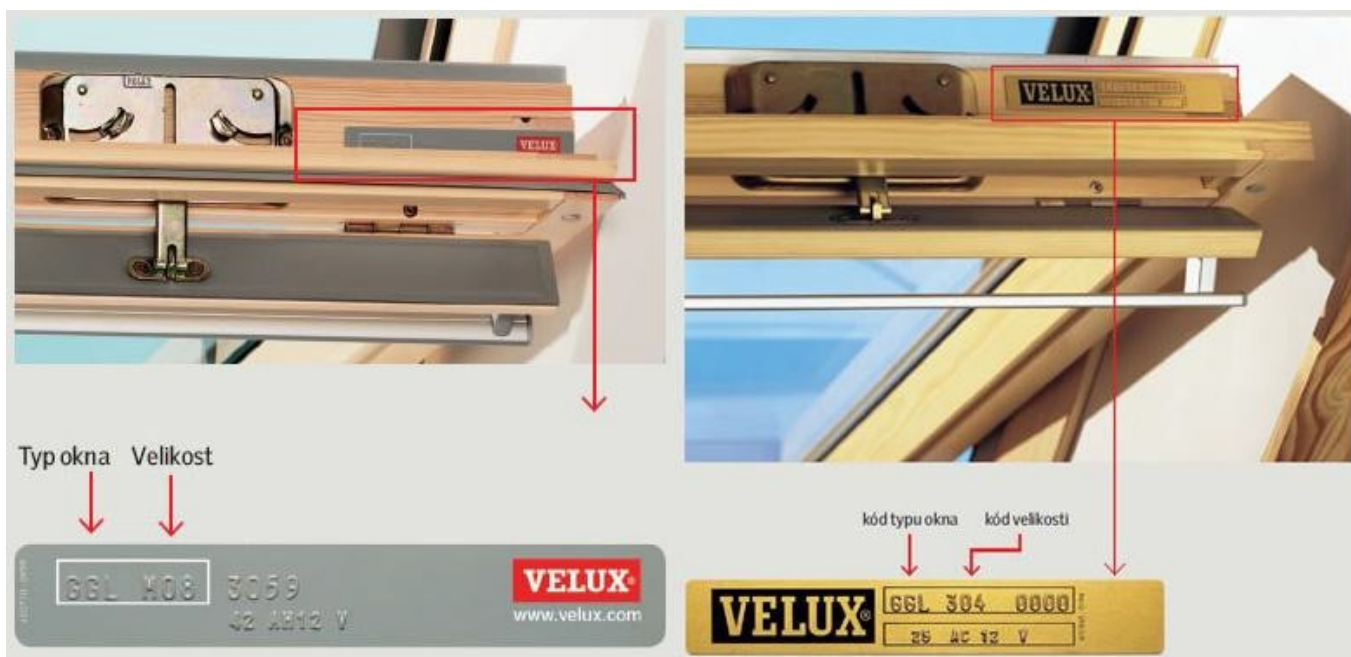


Návod na vyměření a montáž střešní rolety

1. VYMĚŘENÍ

V konfiguraci e-shopu zvolte typ vašeho okna—najdete na štítku rámu střešního okna. Jednoduše si vyberete výrobce (Velux, Roto, Fakro, ...), typ střešního okna a systém za Vás navolí správné rozměry pro výrobu rolety.



MONTÁŽ

Montáž provádějte výhradně podle tohoto návodu, vyhnete se tak zbytečným montážním chybám, popřípadě dalším nepříjemnostem s nimi souvisejícími.

Pomůcky k montáži:

- vrtačka;
- křížový šroubovák;
- nůž, nůžky, kleště;
- pro uchycení klipu vrut 3x17.

Vlastní montáž:

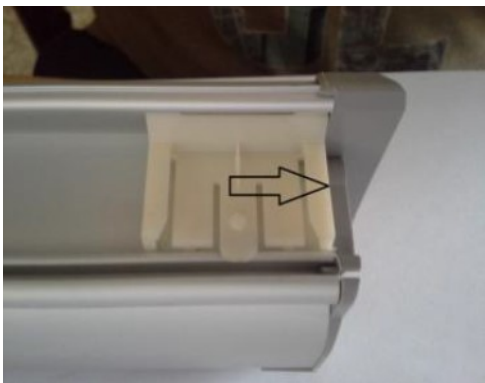
- před montáží doporučujeme provést kontrolu všech dílů při dodávce zboží, tím předejdeme možným problémům;
- **roletku v žádném případě před montáží neroztahujeme!**
- odstraňte všechny překážky ze střešního okna, které by mohly bránit montáži.

Upevnění stropních klipů:

- přiložte úhlový klip k horní hraně okenního rámu ve vzdálenosti přesně vymezujícími dorazy samotného klipu (viz první obrázek);
- přišroubujte a poté odlomte přesahující části, které určovaly hloubku montáže (u poplastovaných oken doporučujeme předvrtat – vrtačkou o průměru 2mm).



Obr. 1



Obr. 2



Obr. 3

Upevnění horního profilu:

- uvolněte napínací šňůrky na roletce;
- montážní základny klipu musí být doraženy k bočním deskám rolety (viz druhý obr.);
- uchopíme roletu za horní profil a z čela okna jej nasuneme na úhlové stropní klipy až dojde k zavaknutí dorazu (viz třetí obrázek).

Montáž vodících lišt:

- vodící lišty zasuněte pod horní profil, vyrovnejte je s okrajem rámu a přišroubujte je;
- pozor, aby se napínací šňůrky nedostaly mezi vodící lišty a rám okna.



Upevnění napínací šňůrky:

- odmontujte napínací šňůry z přepravních klipů na roletce a uvolněte je;
- napínací držáky, umístěné na koncích šňůr, zacvakněte do spodních koncovek vodících lišt.

Seřízení brzdy roletky:

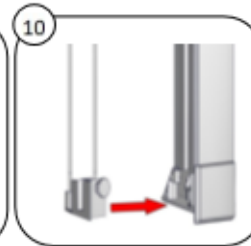
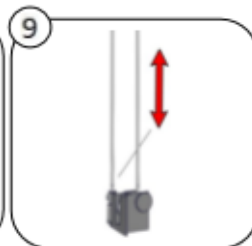
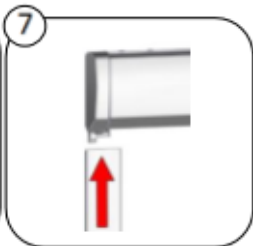
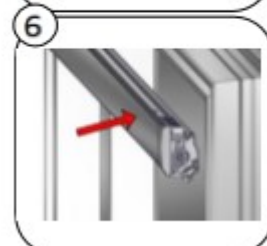
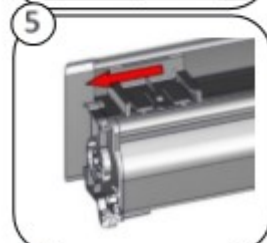
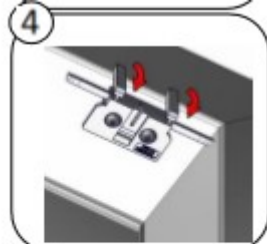
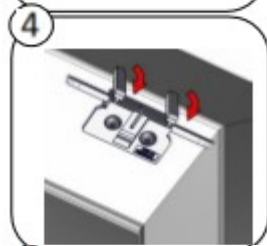
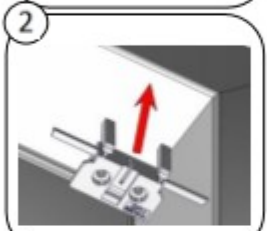
- v případě potřeby lze doseřídít brzdou roletky nastavením napínacích šňůr;
- brzdu seřídíme posunutím kovového válečku na konci šňůry, (vždy platí toto pravidlo: čím více je šňůra napnutá, tím více je roletka brzděna!);
- správně nastavená brzda drží roletku v jakékoli pozici vytažení.

POZOR! Příliš velké napnutí vodících šňůr může poškodit celý brzdící systém rolety.

Dokončení:

- uchopením dolní lišty stáhneme roletku do spodní části okna a zkontrolujeme její funkčnost;
- roletka je připravena k úspěšnému užívání.

Názorná montáž střešní rolety R-lite



Roleta je instalována v souladu s bezpečnostními prvky dle normy EN 13120

