

Fotonávod na vyměření žaluzie Exclusive

Vyměření šířky žaluzie

Šířku žaluzie měříme těsně u skla, od levé vnitřní hrany zasklívací lišty k pravé vnitřní hraně zasklívací lišty včetně gumového či silikonového těsnění, a to ve třech místech - nahoře, uprostřed a dole. U této žaluzie nic neodečítáme od šířky.



Vyměření výšky žaluzie

Výšku měříme ve stejné hloubce zasklívacích lišt jako šířku žaluzie, od horní lišty ke spodní. K tomuto rozměru **doporučujeme přičíst 10mm**, aby žaluzie dokonale dosedla na spodní hranu zasklívací lišty okna.



Pro výrobu a objednávku žaluzie udáváme nejmenší naměřený rozměr šířky a výšky!

Zaměření hloubky zasklívací lišty – volba distanční podložky

V případě že máte trojskla, objednejte si i distanční podložky pod boční desky žaluzií, aby se vyrovnala nízká hloubka zasklení. Pokud je šířka větší než 19mm, není třeba distanční podložky!

19 a více mm - žádná podložka není třeba

15 - 19 mm - jedna podložka na každou stranu pod žaluzii

POZNÁMKA: Šířka a výška žaluzie je vyrobena s přesností na milimetry od 300 mm do 2000 mm s tolerancí ± 1 mm.

VLASTNÍ MONTÁŽ:

- žaluzii v žádném případě neroztahujeme před montáží!
- zkontrolujeme žaluzii v okenním křídle, jestli její rozměr odpovídá podle šíře okna
- provedeme kontrolu, zda se ovládání nachází na správné straně
- v závislosti na hloubce a tvaru zasklívací lišty provedeme případné podložení žaluzie pomocí podložek

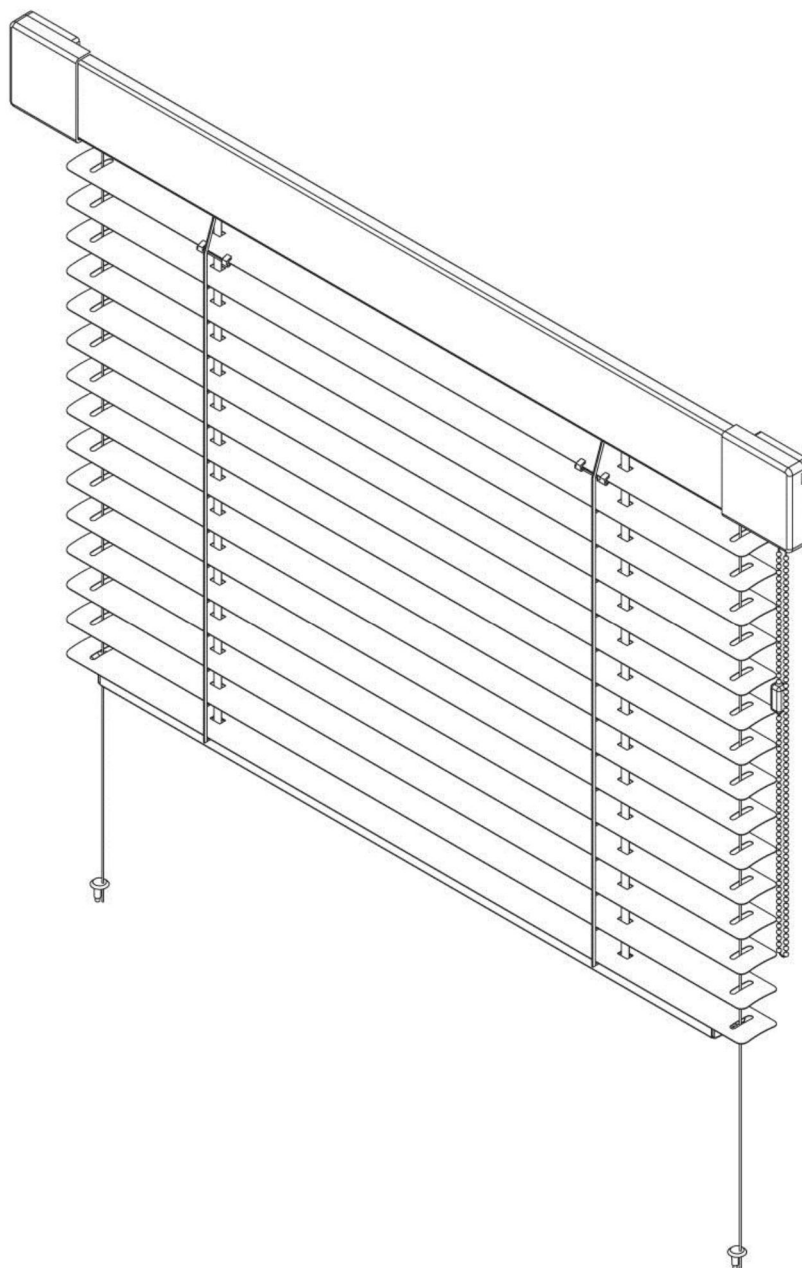
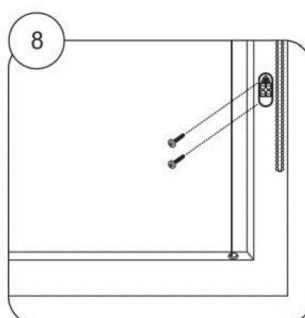
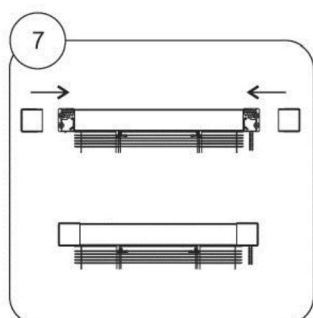
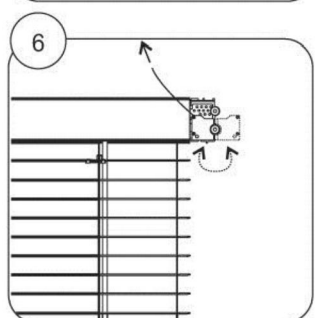
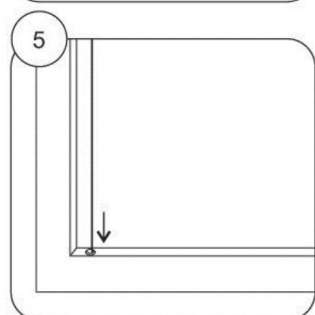
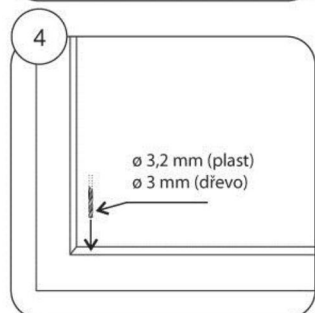
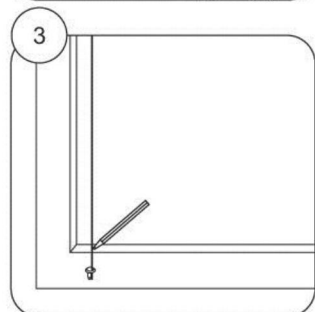
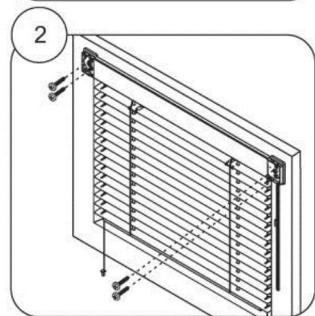
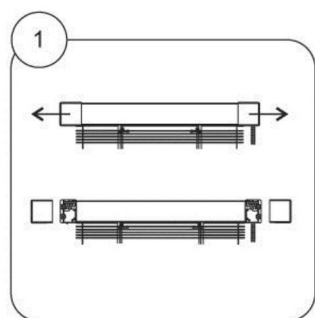


Postup montáže v 8 krocích dle následujících obrázků:

1. Tahem odcvakneme plastové krytky žaluzie.
2. Žaluzii na každé straně přišroubujeme pomocí dvou nebo čtyř vrtů do zasklívací lišty aby nedošlo k poškození okenního křídla
3. Lehkým přidržením natáhneme silon žaluzie směrem dolů aby byl kolmo na zasklívací lištu a označíme tužkou.
4. Vyvrtáme otvor dolů do zasklívací lišty pro zacvaknutí silikonového vedení. Do plastu vrtáme vrtákem $\varnothing 3,2$ mm, pro dřevo $\varnothing 3$ mm.
5. Plastový kolík na konci silonu žaluzie zacvakneme dolů do zasklívací lišty.
6. Vytáhneme plastovou zarážku silonu a lehkým povytažením směrem k sobě napneme silon, poté plastovou zarážku zacvakneme zpět. Zbylé konce silonů zastrčíme do horního profilu žaluzie.
7. Zacvakneme na každou stranu plastové krytky žaluzie.
8. Balení obsahuje 2 malé šroubky, které slouží pro uchycení držáku řetízku, přišroubujte do boku zasklívací lišty na straně řetízku tak, aby po zacvaknutí řetízku nevznikla nebezpečná smyčka (ochrana dětí). Zkontrolujeme funkčnost žaluzie.

V případě, že tvar nebo velikost zasklívací lišty neumožňuje vrtat otvory pro napínací kolíky do zasklívací lišty shora, volíme možnost otvory pro kolíky vrtat do čela zasklívací lišty. V tomto případě dbáme na to, abychom nepoškodili vrtákem sklo. Je důležité určit správnou hloubku vrtání!

Postup montáže v 8 krocích:



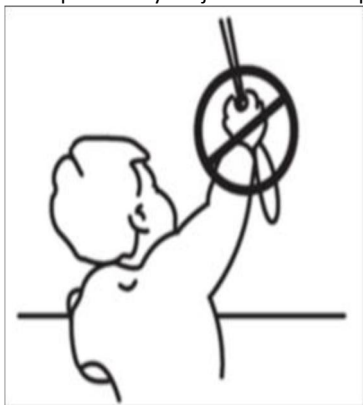
Podle normy EN 13120:2014 musí být žaluzie instalována v souladu s následujícími instrukcemi:

V případě použití rozpadající spojky: Délka tahacího lanka musí být omezena následujícím způsobem:

1) Pokud není specifikována montážní výška (H0), bude délka řetízku (H2) menší než nebo rovna 2/3 výšky žaluzie (viz obrázek 1): $H2 \leq 2/3 H$.

2) Pokud je montážní výška (H0) zadána, bude vzdálenost od podlahy ke spodní části tahacího lanka (H1) alespoň 0,6 m: $H1 > 0,6$ m.

Nebezpečná smyčka je odstraněna v průběhu postupného působení zatížení 6kg nebo nejpozději do 5s po působení.



NA KAŽDÝ KONEC ŘETÍZKU NASADIT JEDNU POLOVINU SPOJKY A NÁSLEDNĚ SPOJKU SPOJIT

www.zaluzieprotebe.cz